



GRIFFING

KLJUKE ZA VHODNA VRATA

# KLJUKE ZA VHODNA VRATA

## NAJMOČNEJŠI ČLEN NA VRATIH

Kljuka je od vseh sestavnih delov na vhodnih vratih najbolj obremenjena, kar smo pri razvoju vzeli v obzir. Na njej se zaradi uporabe najhitreje pokažejo slabosti in namesto najmočnejšega člena na vhodnih vratih postane najšibkejši člen, vam pa lahko ostane drago in nepotrebno servisiranje.

Griffing kljuka so v celoti izdelane iz visokokakovostnega nerjavečega jekla. Pri izbiri materialov ne delamo kompromisov, saj tako lahko zagotovimo najvišjo možno kakovost in odpornost na rjavenje.



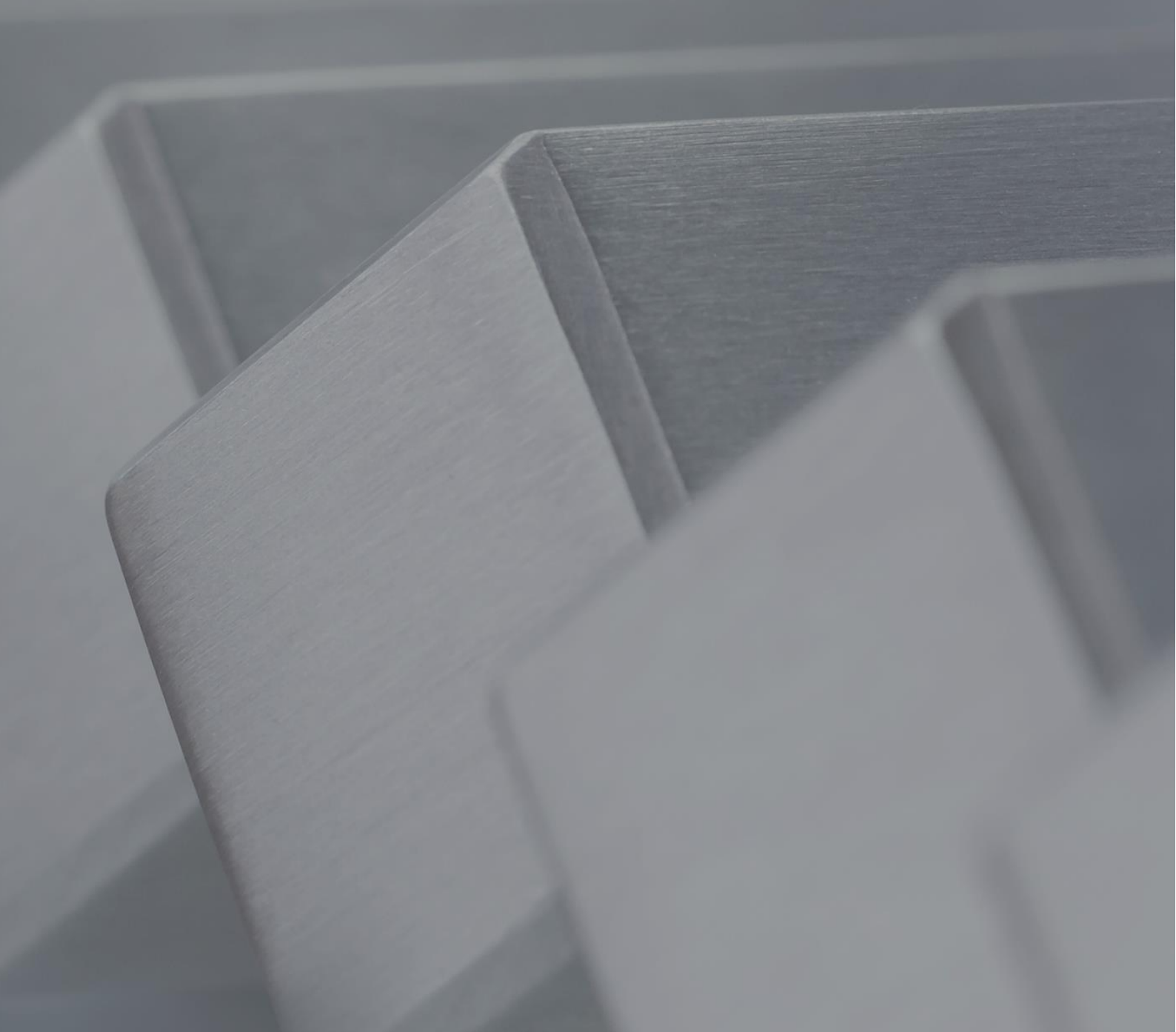
# KLJUKE ZA VHODNA VRATA

## KOMPAKTNA KONSTRUKCIJA

Poleg brezkompromisnosti materiala in vrhunske površinske obdelave je prednost Griffing kljuk v kompaktni konstrukciji.

Vgrajeni kroglični ležaj omogoča trajno stabilnost in gladko vrtenje, dodatna močna vzmet pa poskrbi za čvrst občutek pri pritisku na kljuko. Zaradi teh konstrukcijskih lastnosti se kljuke ob pravilni montaži ne majejo.

Posledično je njihova življenjska doba daljša, vratom pa dodajo občutek kompaktnosti ob dotiku.

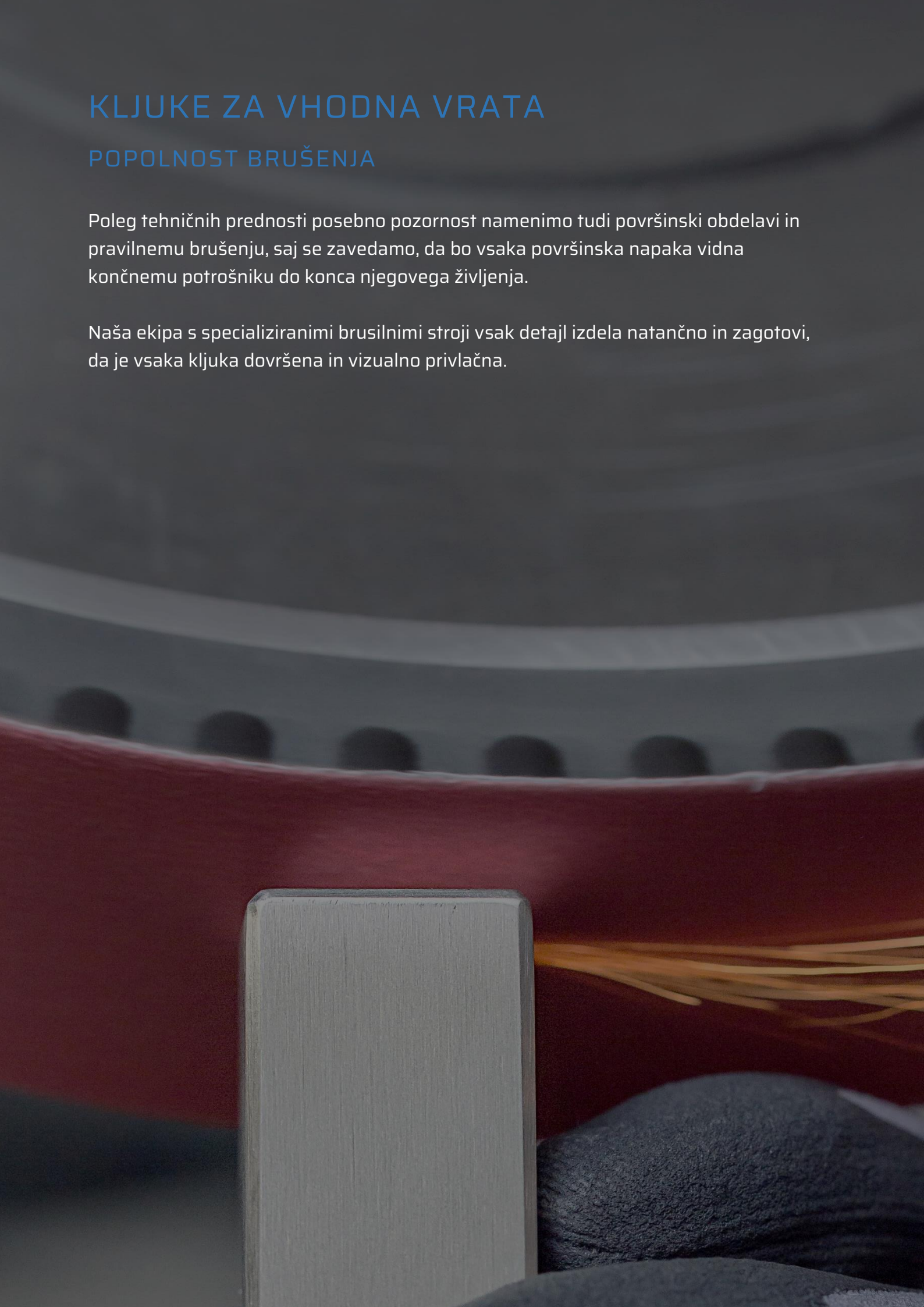


# KLJUKE ZA VHODNA VRATA

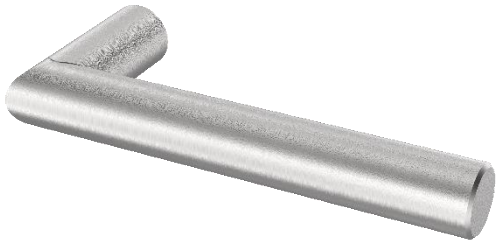
## POPOLNOST BRUŠENJA

Poleg tehničnih prednosti posebno pozornost namenimo tudi površinski obdelavi in pravilnemu brušenju, saj se zavedamo, da bo vsaka površinska napaka vidna končnemu potrošniku do konca njegovega življenja.

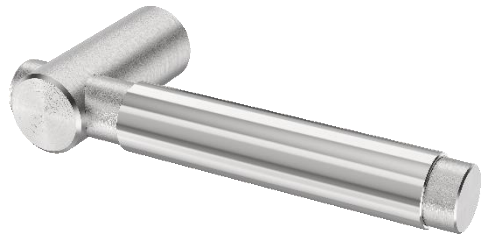
Naša ekipa s specializiranimi brusilnimi stroji vsak detajl izdelava natančno in zagotovi, da je vsaka kljuka dovršena in vizualno privlačna.



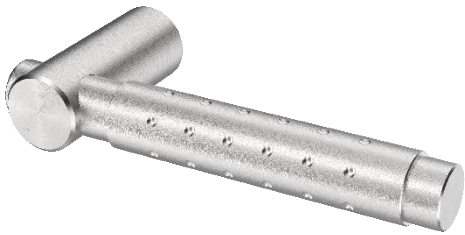
GRI 330 S



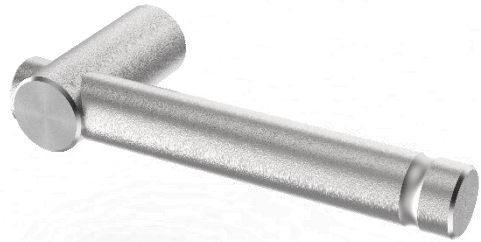
GRI 14 S



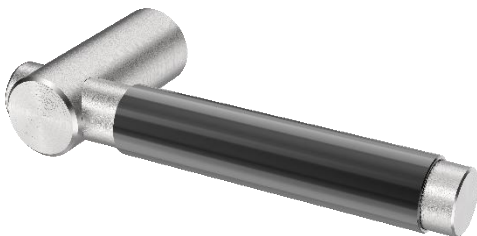
GRI 302 S



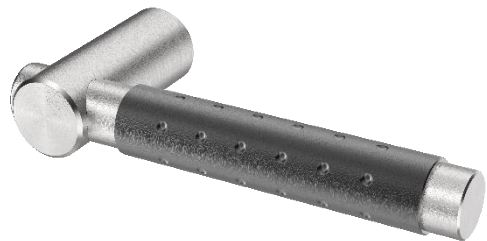
GRI 300 S



GRI 14 C



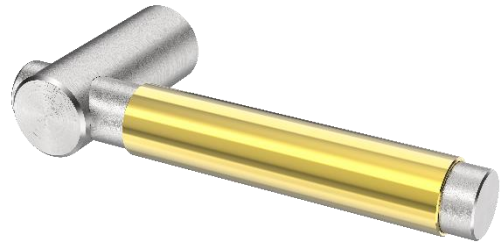
GRI 302 C



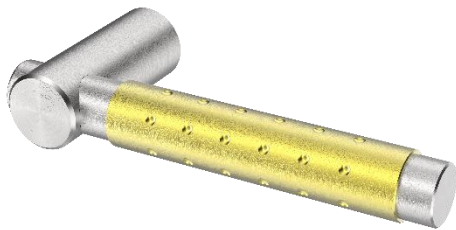
GRI 301 S



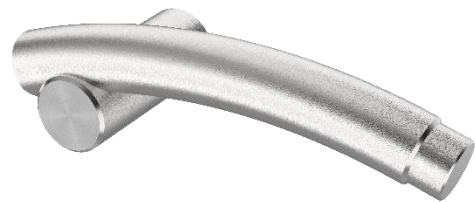
GRI 14 Z



GRI 302 Z



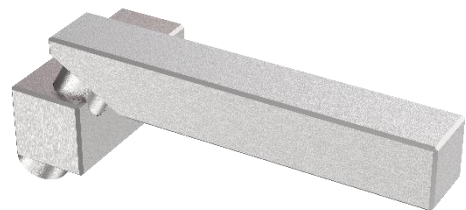
GRI 303 S



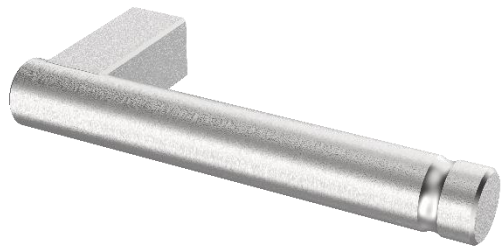
GRI 305 S



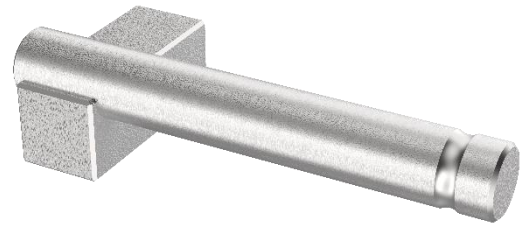
GRI 42 S



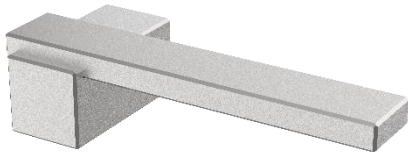
GRI 11 S



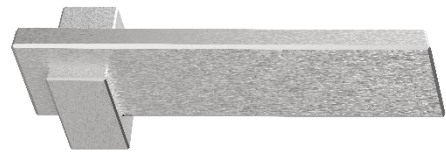
GRI 36 S



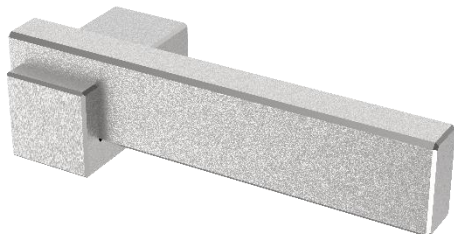
GRI 402 S



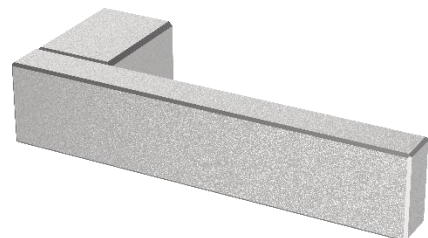
GRI 16 S



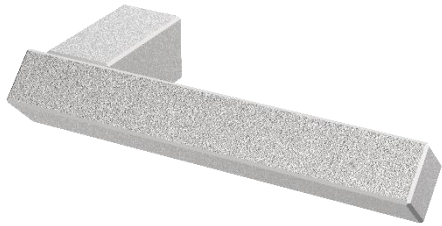
GRI 401 S



GRI 400 S



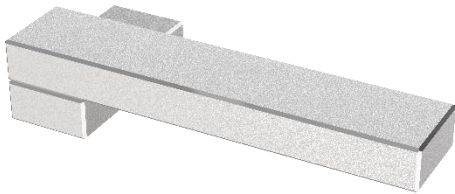
GRI 61 S



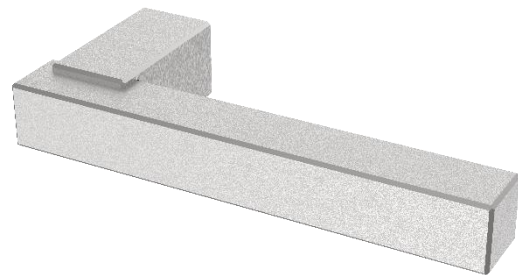
GRI 38 S



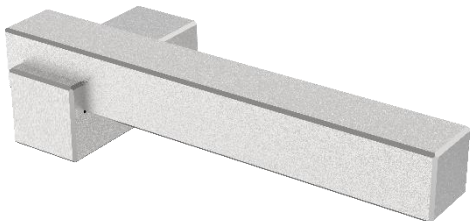
GRI 17 S



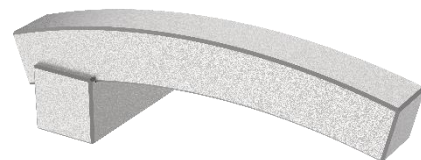
GRI 40 S



GRI 21 S

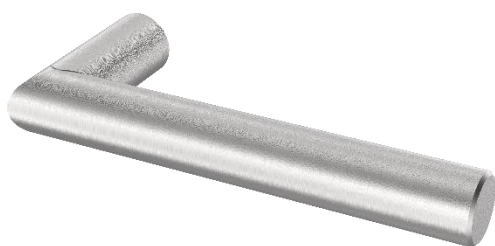


GRI 68 S



## GRI 330 S

Neminljiva klasika s preprostim dizajnom in privlačnim videzom. Kljuka iz nerjavečega jekla je okrogla, elegantna, enostavna in se lepo prilagaja roki, nosilec pa skoraj da ni viden.



**Material:** nerjaveče jeklo (A2/EN 1.4305 / AISI 304 L)

**Površinska obdelava:** satinirano (po naročilu lahko tudi polirano)

**Barvanje:** ni možno

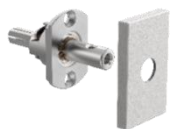
**Montaža:**

- možna naknadna prilagoditev levo/desno
- minimalni odmik od roba panela: 21 mm (s trnom RCK35)
- kompatibilnost kljuke samo z našimi trni

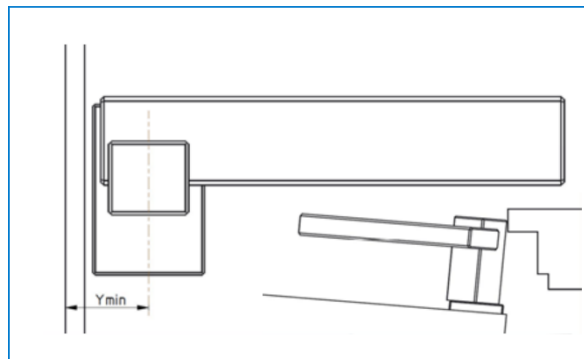
### Prilagočena trna:



RCO



RCK35



### Prilagočene rozete za ključavnice:



ROC-30  
pogreznjena



RON  
navadna



ROV  
varnostna



ROL  
lepljena



RK35N  
navadna



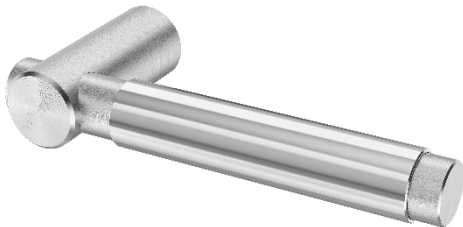
RK35V  
varnostna



RK35L  
lepljena

## GRI 14 S

Vizualno dovršeno držalo poudari izjemen videz okrogle kljuge in poveča elegantnost. Viden masivni nosilec dodaja kljuki iz nerjavečega jekla piko na i.



**Material:** nerjaveče jeklo (A2/EN 1.4305 / AISI 304 L)

**Površinska obdelava:** satinirano (po naročilu lahko tudi polirano)

**Barvanje:** možno prašno barvanje samo držala po RAL lestvici barv

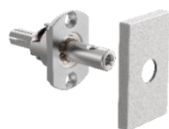
**Montaža:**

- možna prilagoditev levo/desno
- minimalni odmik od roba panela 28 mm
- kompatibilnost kljuge samo z našimi trni

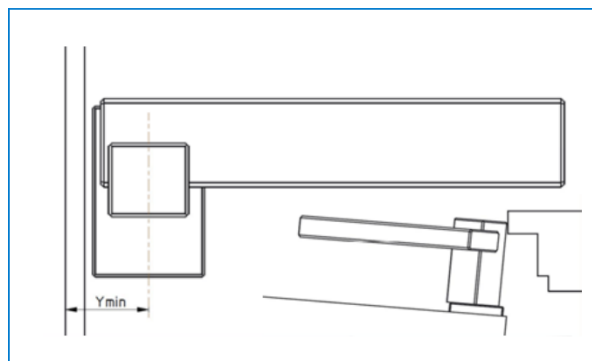
### Prporočena trna:



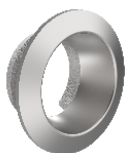
RCO



RCK35



### Prporočene rozete za ključavnice:



ROC-30  
pogreznjena



RON  
navadna



ROV  
varnostna



ROL  
lepljena



RK35N  
navadna



RK35V  
varnostna



RK35L  
lepljena

## GRI 302 S

Kljuko iz nerjavečega jekla poudarja okrasni utor držala. Ta ima poseben sij, utori pa vizualno delujejo kot svetlikajoči se biseri. Kljuka poudari elegantnost vrat z videzom nakita. Zaradi neminljivega dizajna je primerna za tako tradicionalna kot moderna vrata.



**Material:** nerjaveče jeklo (A2/EN 1.4305 / AISI 304 L)

**Površinska obdelava:** satinirano (po naročilu lahko tudi polirano)

**Barvanje:** možno prašno barvanje samo držala po RAL lestvici barv

**Montaža:**

- možna naknadna prilagoditev levo/desno
- minimalni odmik od roba panela 28 mm
- kompatibilnost kljuke samo z našimi trni

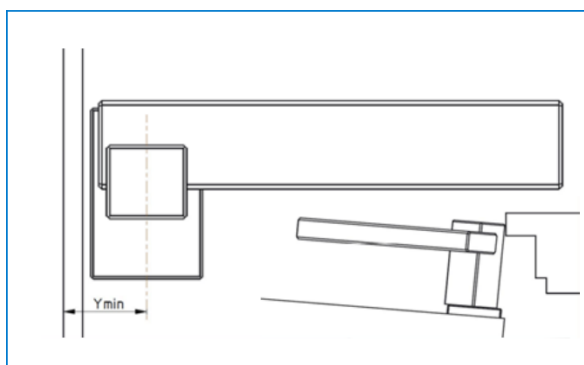
### Priporočena trna:



RCO



RCK35



### Priporočene rozete za ključavnice:



ROC-30  
pogreznjena



RON  
navadna



ROV  
varnostna



ROL  
lepljena



RK35N  
navadna



RK35V  
varnostna



RK35L  
lepljena

## GRI 300 S

Klasično kljuko iz nerjavečega jekla nadgrajuje okrasni utor pri koncu držala v obliki kroga. Kljuka je še vedno elegantna in preprosta, a izstopa zaradi okrasa. Viden masivni nosilec pa dodaja kljuki piko na i.



**Material:** nerjaveče jeklo (A2/EN 1.4305 / AISI 304 L)

**Površinska obdelava:** satinirano (po naročilu lahko tudi polirano)

**Barvanje:** ni možno

**Montaža:**

- možna naknadna prilagoditev levo/desno
- minimalni odmik od roba panela 29 mm
- kompatibilnost kljuke samo z našimi trni

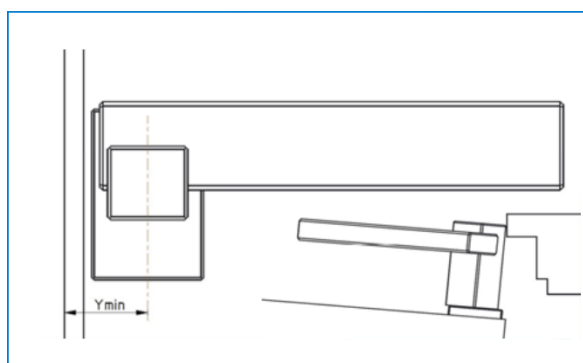
### Priporočena trna:



RCO



RCK35



### Priporočene rozete za ključavnice:



ROC-30  
pogreznjena



RON  
navadna



ROV  
varnostna



ROL  
lepljena



RK35N  
navadna



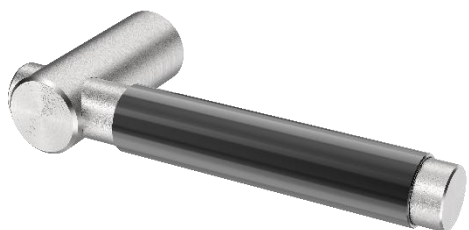
RK35V  
varnostna



RK35L  
lepljena

## GRI 14 C

Vizualno dovršeno držalo poudari izjemen videz okrogle kljuge s črno obarvano ročko. Kljuka za vhodna vrata iz nerjavečega jekla izstopa, še masivnejšo pa jo naredi natančno in elegantno izdelan nosilec, ki je viden človeškemu očesu.



**Material:** nerjaveče jeklo (A2/EN 1.4305 / AISI 304 L)

**Površinska obdelava:** satinirano ogrodje, črni sijaj cevi (po naročilu lahko tudi polirano)

**Barva:** črna PVD (možna tudi zlata barva GRi 14 Z)

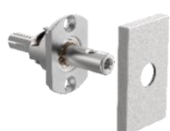
**Montaža:**

- možna naknadna prilagoditev levo/desno
- minimalni odmik od roba panela 28 mm
- kompatibilnost kljuke samo z našimi trni

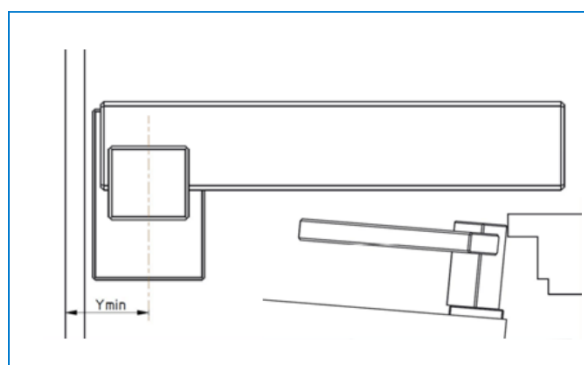
**Priporočena trna:**



RCO



RCK35



**Priporočene rozete za ključavnice:**



ROC-30  
pogreznjena



RON  
navadna



ROV  
varnostna



ROL  
lepljena



RK35N  
navadna



RK35V  
varnostna



RK35L  
lepljena

## GRI 302 C

Črno obarvano držalo z okrasnimi utori naredi kljuko iz nerjavečega jekla še bolj prefinjeno. Držalo izstopa in poudari elegantnost vsakih vrat, njeno funkcionalnost pa povečuje viden masiven nosilec.



**Material:** nerjaveče jeklo (A2/EN 1.4305 / AISI 304 L)

**Površinska obdelava:** satinirano ogrodje, črn sijaj cevi (po naročilu lahko tudi polirano)

**Barva:** črna PVD (tudi v zlati barvi GRI 302 Z)

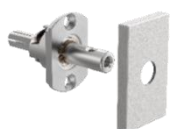
**Montaža:**

- možna naknadna prilagoditev levo/desno
- minimalni odmik od roba panela 28 mm
- kompatibilnost kljuke samo z našimi trni

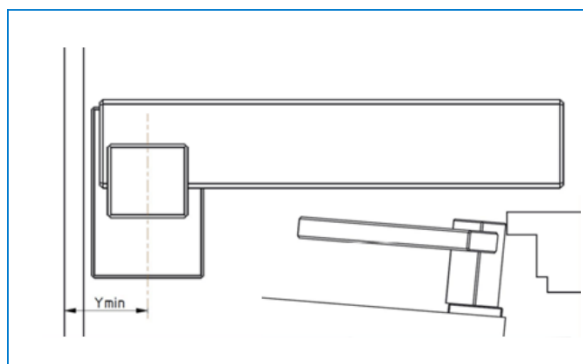
**Priporočena trna:**



RCO



RCK35



**Priporočene rozete za ključavnice:**



ROC-30  
pogreznjena



RON  
navadna



ROV  
varnostna



ROL  
lepljena



RK35N  
navadna



RK35V  
varnostna



RK35L  
lepljena

## GRI 301 S

Priljubljena izbira klasične kljuka iz nerjavečega jekla, ki jo nadgrajuje okrasni utor pri koncu držala v obliki kroga. Kljuka je še vedno elegantna in preprosta, a izstopa zaradi natančne postavitve nosilca in držala, ki tvorita dodatno dimenzijo.



**Material:** nerjaveče jeklo (A2/EN 1.4305 / AISI 304 L)

**Površinska obdelava:** satinirano (po naročilu lahko tudi polirano)

**Barvanje:** ni možno

**Montaža:**

- možna naknadna prilagoditev levo/desno
- minimalni odmik od roba panela 26 mm
- kompatibilnost kljuka samo z našimi trni

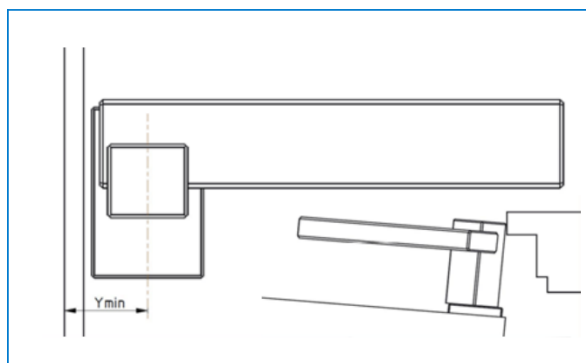
### Priporočena trna:



RCO



RCK35



### Priporočene rozete za ključavnice:



ROC-30  
pogreznjena



RON  
navadna



ROV  
varnostna



ROL  
lepljena



RK35N  
navadna



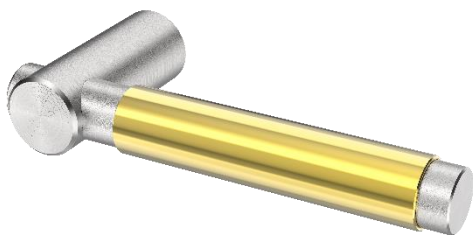
RK35V  
varnostna



RK35L  
lepljena

## GRI 14 Z

Zlato obarvano držalo vizualno dovršeni kljuki dodaja kraljevski pridih. Kljuka iz nerjavečega jekla za vhodna vrata izstopa na daleč in povečuje vrednost celotnih vrat. Za njeno masivnost poleg držala skrbi še natančno in elegantno izdelan nosilec, ki je viden človeškemu očesu.



**Material:** nerjaveče jeklo (A2/EN 1.4305 / AISI 304 L)

**Površinska obdelava:** satinirano ogrodje, zlat sijaj cevi (po naročilu lahko tudi polirano)

**Barva:** zlata PVD (možna tudi črna GRi 14 C)

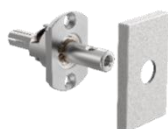
**Montaža:**

- možna naknadna prilagoditev levo/desno
- minimalni odmik od roba panela 28 mm
- kompatibilnost kljuke samo z našimi trni

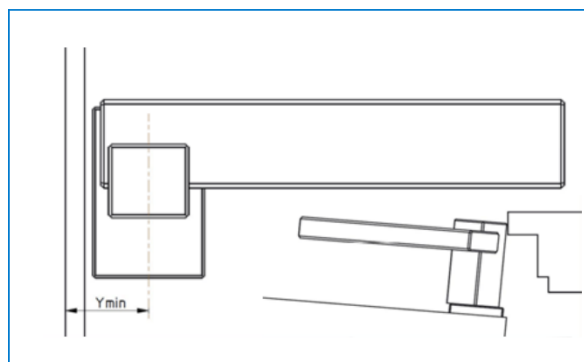
**Priporočena trna:**



RCO



RCK35



**Priporočene rozete za ključavnice:**



ROC-30  
pogreznjena



RON  
navadna



ROV  
varnostna



ROL  
lepljena



RK35N  
navadna



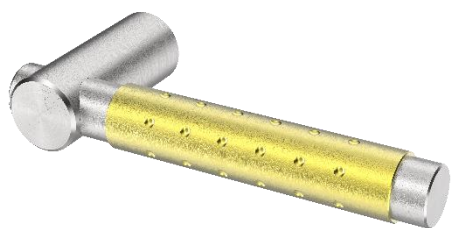
RK35V  
varnostna



RK35L  
lepljena

## GRI 302 Z

Zlato obarvano držalo z okrasnimi utori kraljevski videz ponese na novo raven. Z utori kljuka doseže videz nakita na vhodnih vratih. Za njeno masivnost poleg držala skrbi še natančno in elegantno izdelan nosilec, ki je viden človeškemu očesu.



**Material:** nerjaveče jeklo (A2/EN 1.4305 / AISI 304 L)

**Površinska obdelava:** satinirano ogrodje, zlat sijaj cevi (po naročilu lahko tudi polirano)

**Barva:** zlata PVD (možna tudi črna GRi 302 C)

**Montaža:**

- možna naknadna prilagoditev levo/desno
- minimalni odmik od roba panela 28 mm
- kompatibilnost kljuke samo z našimi trni

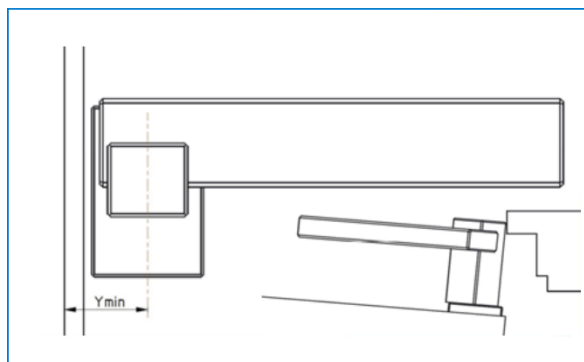
**Prporočena trna:**



RCO



RCK35



**Prporočene rozete za ključavnice:**



ROC-30  
pogreznjena



RON  
navadna



ROV  
varnostna



ROL  
lepljena



RK35N  
navadna



RK35V  
varnostna



RK35L  
lepljena

## GRI 303 S

Okrogel nosilec in ukrivljeno okroglo držalo ustvarita dodatno dimenzijo, dajeta vtis modernosti, drugačnosti in prefinjenosti. Držalo je ravno prav ukrivljeno, da je oprijem naraven in prijetnejši.



**Material:** nerjaveče jeklo (A2/EN 1.4305 / AISI 304 L)

**Površinska obdelava:** satinirano (po naročilu lahko tudi polirano)

**Barvanje:** ni možno

**Montaža:**

- ni možnosti naknadne prilagoditve levo/desno
- minimalni odmik od roba panela 36 mm
- kompatibilnost kljuke samo z našimi trni

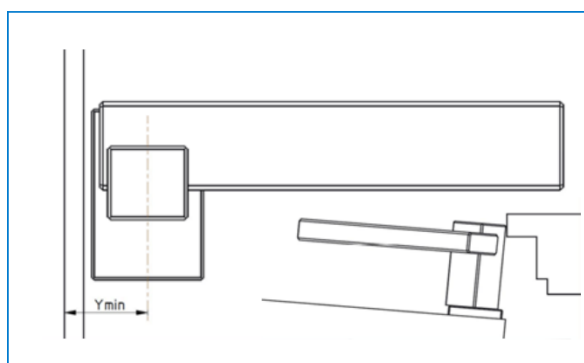
### Priporočena trna:



RCKO



RCK35



### Priporočene rozete za ključavnice:



ROC-30  
pogreznjena



RON  
navadna



ROV  
varnostna



ROL  
lepljena



RK35N  
navadna



RK35V  
varnostna



RK35L  
lepljena

## GRI 305 S

Vzdignjeno okroglo držalo dodaja prefinjen in drugačen izgled kljuki. Skrbno dodelana postavitev držala in nosilca kljuko iz nerjavečega jekla umešča med 3D mojstrovine z elegantnim oprijemom.



**Material:** nerjaveče jeklo (A2/EN 1.4305 / AISI 304 L)

**Površinska obdelava:** satinirano (po naročilu lahko tudi polirano)

**Barvanje:** ni možno

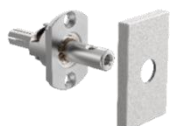
**Montaža:**

- ni možnosti naknadne prilagoditve levo/desno
- minimalni odmik od roba panela 36 mm
- kompatibilnost kljuke samo z našimi trni

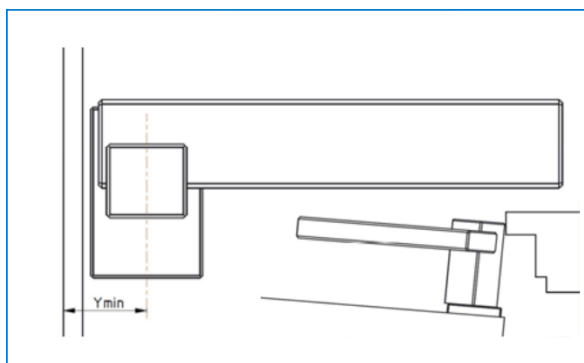
### Priporočena trna:



RCO



RCK35



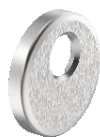
### Priporočene rozete za ključavnice:



ROC-30  
pogreznjena



RON  
navadna



ROV  
varnostna



ROL  
lepljena



RK35N  
navadna



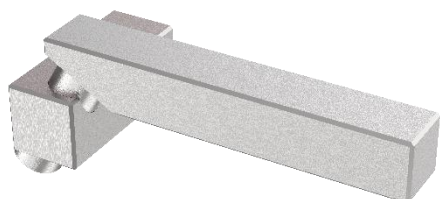
RK35V  
varnostna



RK35L  
lepljena

## GRI 42 S

Vzdignjeno kvadratno držalo dodaja prefinjen in drugačen izgled kljuki. Skrbno dodelana postavitev držala in nosilca kljuko iz nerjavečega jekla umešča med 3D mojstrovine z robustnim oprijemom.



**Material:** nerjaveče jeklo (A2/EN 1.4305 / AISI 304 L)

**Površinska obdelava:** satinirano (po naročilu lahko tudi polirano)

**Barvanje:** ni možno

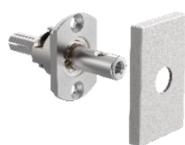
**Montaža:**

- ni možnosti naknadne prilagoditve levo/desno
- minimalni odmik od roba panela 35 mm
- kompatibilnost kljuke samo z našimi trni

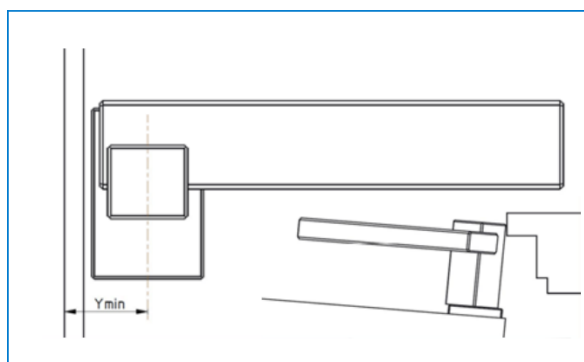
### Priporočena trna:



RCK



RCK35



### Priporočene rozete za ključavnice:



RKC-30  
pogreznjena



RKN  
navadna



RKV  
varnostna



RKL  
lepljena



RK35N  
navadna



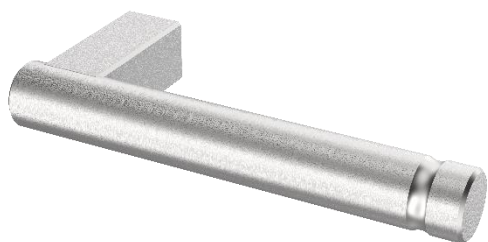
RK35V  
varnostna



RK35L  
lepljena

## GRI 11 S

Klasična okrogla kljuka za vhodna vrata z nadgradnjo okrasnega utora v obliki kroga. Vedno elegantna in preprosta kljuka dobi z utorom piko na i, podpira pa jo natančno izdelan nosilec, ki se ob pogledu na vhodna vrata skriva za držalom.



**Material:** nerjaveče jeklo (A2/EN 1.4305 / AISI 304 L)

**Površinska obdelava:** satinirano (po naročilu lahko tudi polirano)

**Barvanje:** ni možno

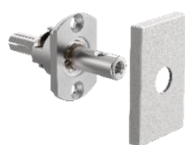
**Montaža:**

- možna naknadna prilagoditev levo/desno
- minimalni odmik od roba panela 29 mm
- kompatibilnost kljuka samo z našimi trni

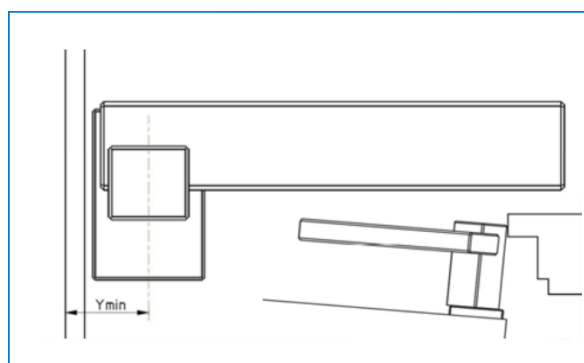
### Priporočena trna:



RCK



RCK35



### Priporočene rozete za ključavnice:



RKC-30  
pogreznjena



RKN  
navadna



RKV  
varnostna



RKL  
lepljena



RK35N  
navadna



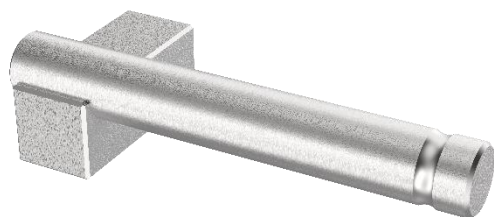
RK35V  
varnostna



RK35L  
lepljena

## GRI 36 S

Klasična okrogla kljuka z nadgradnjo okrasnega utora v obliki kroga. Vedno elegantna in preprosta kljuka dobi z utorom piko na i, podpira pa jo precizno izdelan kvadratni nosilec, ki doprinese k vizualni dovršenosti kljuke.



**Material:** nerjaveče jeklo (A2/EN 1.4305 / AISI 304 L)

**Površinska obdelava:** satinirano (po naročilu lahko tudi polirano)

**Barvanje:** ni možno

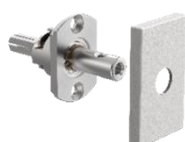
**Montaža:**

- možnost naknadne prilagoditve levo/desno
- minimalni odmik od roba panela 28 mm
- kompatibilnost kljuke samo z našimi trni

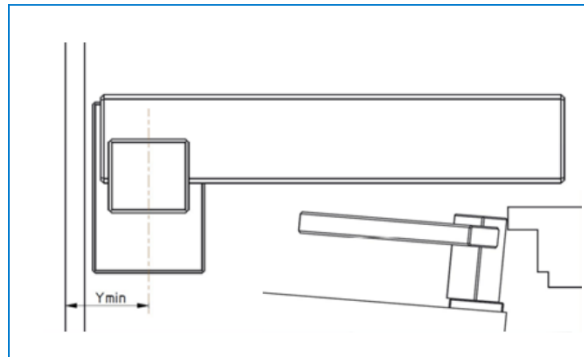
### Priporočena trna:



RCK



RCK35



### Priporočene rozete za ključavnice:



RKC-30  
pogreznjena



RKN  
navadna



RKV  
varnostna



RKL  
lepljena



RK35N  
navadna



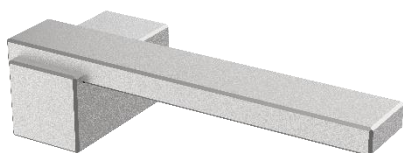
RK35V  
varnostna



RK35L  
lepljena

## GRI 402 S

Ožje pravokotno držalo in masiven nosilec združujeta klasičnost in modernost kljuke. Različne oblike povečujejo elegantnost in izjemnost ter dajejo vhodnim vratom dodano vrednost.



**Material:** nerjaveče jeklo (A2/EN 1.4305 / AISI 304 L)

**Površinska obdelava:** satinirano (po naročilu lahko tudi polirano)

**Barvanje:** ni možno

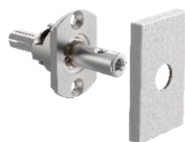
**Montaža:**

- možna naknadna prilagoditev levo/desno
- minimalni odmik od roba panela 32 mm
- kompatibilnost kljuke samo z našimi trni

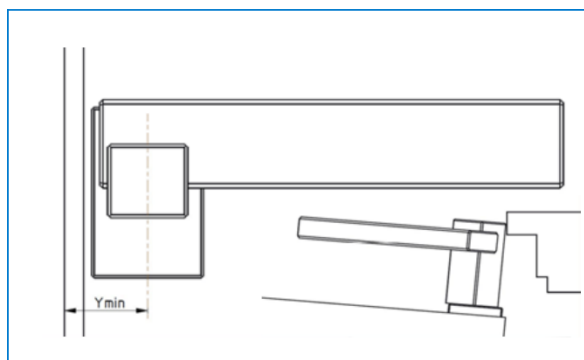
### Priporočena trna:



RCK



RCK35



### Priporočene rozete za ključavnice:



RKC-30  
pogreznjena



RKN  
navadna



RKV  
varnostna



RKL  
lepljena



RK35N  
navadna



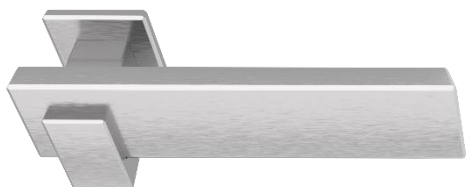
RK35V  
varnostna



RK35L  
lepljena

## GRI 16 S

Kljuko navdihuje moderno držalo v obliki romboida z ujemajočimi poševnimi zaključki. Oblika je nekonvencionalna in hitro pade v oči. Poseben romboidni dizajn ima tudi nosilec, ki je s skrbno prefinjenostjo izdelan tako, da povečuje vizualno dovršenost celotne kljuke.



*Na fotografiji je prikaz kljuke s priporočenim trnom RCG16, ki ima poseben romboiden izgled.*

**Material:** nerjaveče jeklo (A2/EN 1.4305 / AISI 304 L)

**Površinska obdelava:** satinirano (po naročilu lahko tudi polirano)

**Barvanje:** ni možno

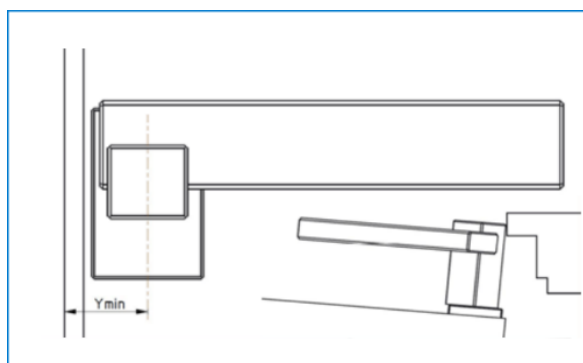
**Montaža:**

- ni možnosti naknadne prilagoditve levo/desno
- minimalni odmik od roba panela 38 mm
- kompatibilnost kljuke samo z našimi trni

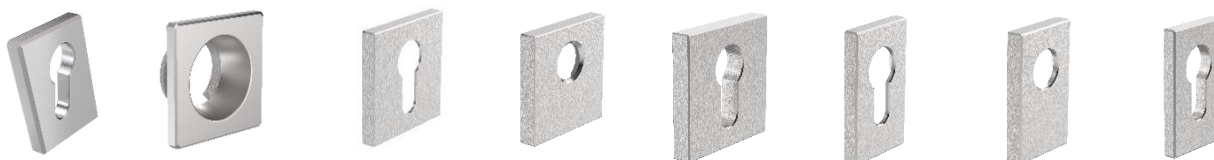
### Priporočen trn:



RCG16



### Priporočene rozete za ključavnice:



RG16L  
lepljena

RKC-30  
pogreznjena

RKN  
navadna

RKV  
varnostna

RKL  
lepljena

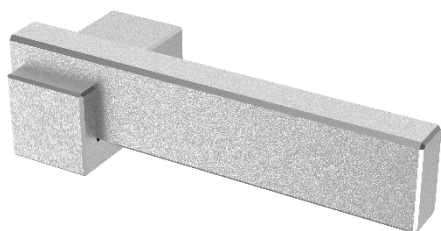
RK35N  
navadna

RK35V  
varnostna

RK35L  
lepljena

## GRI 401 S

Sestavljene pravokotne oblike držala in nosilca odlično orišejo moderen videz masivne kljuka, ki zaradi dizajna popestri vhodna vrata. Kljuka je bolj vpadljiva in že na daleč prikazuje masivnost.



**Material:** nerjaveče jeklo (A2/EN 1.4305 / AISI 304 L)

**Površinska obdelava:** satinirano (po naročilu lahko tudi polirano)

**Barvanje:** ni možno

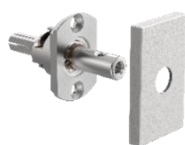
**Montaža:**

- možna naknadna prilagoditev levo/desno
- minimalni odmik od roba panela 32 mm
- kompatibilnost kljuka samo z našimi trni

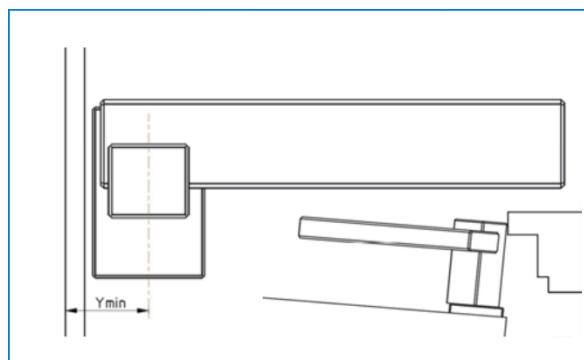
### Priporočena trna:



RCK



RCK35



### Priporočene rozete za ključavnice:



RKC-30  
pogreznjena



RKN  
navadna



RKV  
varnostna



RKL  
lepljena



RK35N  
navadna



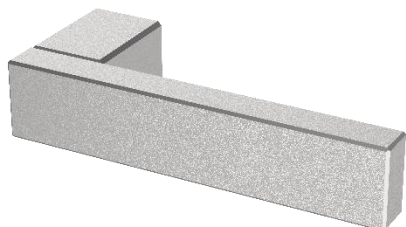
RK35V  
varnostna



RK35L  
lepljena

## GRI 400 S

Kljuka čistih oblik daje eleganten in poln videz. Držalo se masivnemu skritemu nosilcu popolnoma prilagaja.



**Material:** nerjaveče jeklo (A2/EN 1.4305 / AISI 304 L)

**Površinska obdelava:** satinirano (po naročilu lahko tudi polirano)

**Barvanje:** možno prašno barvanje glede na RAL lestvico barv

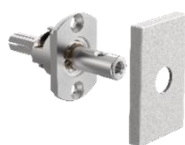
**Montaža:**

- možna naknadna prilagoditev levo/desno
- minimalni odmik od roba panela 32 mm
- kompatibilnost kljuka samo z našimi trni

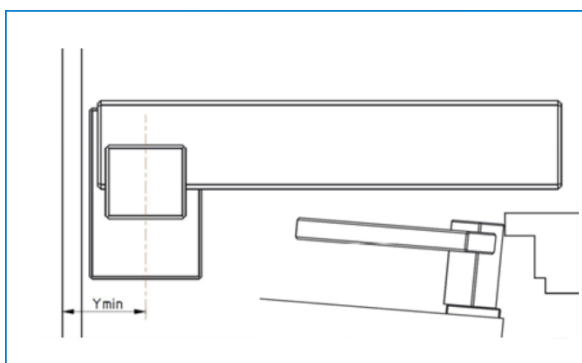
**Priporočena trna:**



RCK



RCK35



**Priporočene rozete za ključavnice:**



RKC-30  
pogreznjena



RKN  
navadna



RKV  
varnostna



RKL  
lepljena



RK35N  
navadna



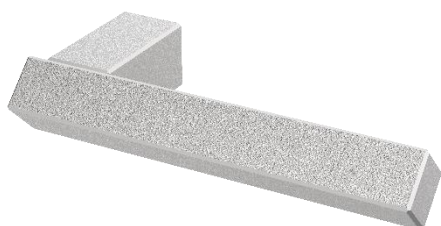
RK35V  
varnostna



RK35L  
lepljena

## GRI 61 S

Držalo karo oblike se najboljše prilega oprijemu roke, saj ob prijemu kljuke z višine roko naravno oblikujemo v karo. Kljuka je kot ulita za človeški oprijem in poudarja lepoto dimenzij. Kvadraten nosilec je skrit, tako da je od pogledu na daleč vidna ravna karo linija držala, ki navdušuje.



**Material:** nerjaveče jeklo (A2/EN 1.4305 / AISI 304 L)

**Površinska obdelava:** satinirano (po naročilu lahko tudi polirano)

**Barvanje:** prašno barvanje po RAL lestvici barv

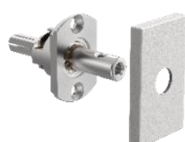
**Montaža:**

- možna prilagoditev levo/desno
- minimalni odmik od roba panela 33 mm
- kompatibilnost kljuke samo z našimi trni

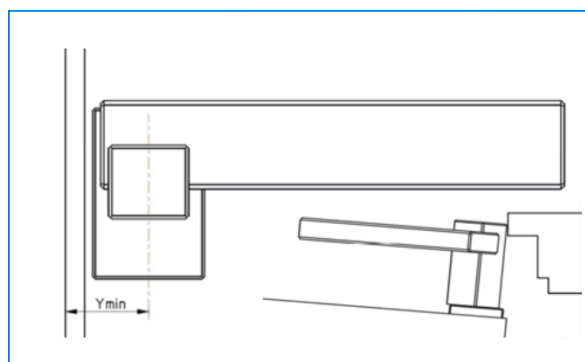
### Priporočena trna:



RCK



RCK35



### Priporočene rozete za ključavnice:



RKC-30

pogreznjena



RKN

navadna



RKV

varnostna



RKL

lepljena



RK35N

navadna



RK35V

varnostna

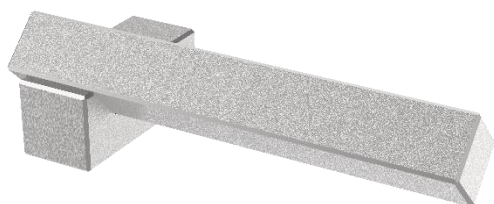


RK35L

lepljena

## GRI 38 S

Držalo karo oblike se najbolje prilega oprijemu roke, saj ob prijemu kljuge z višine roko naravno oblikujemo v karo. Kljuka je kot ulita za človeški oprijem in poudarja lepoto dimenzij. Kvadraten masiven nosilec je viden in skupaj z držalom naredi 3D izgled kljuge iz nerjavečega jekla.



**Material:** nerjaveče jeklo (A2/EN 1.4305 / AISI 304 L)

**Površinska obdelava:** satinirano (po naročilu lahko tudi polirano)

**Barvanje:** prašno barvanje po RAL lestvici barv

**Montaža:**

- možna naknadna prilagoditev levo/desno
- minimalni odmik od roba panela 29 mm
- kompatibilnost kljuge samo z našimi trni

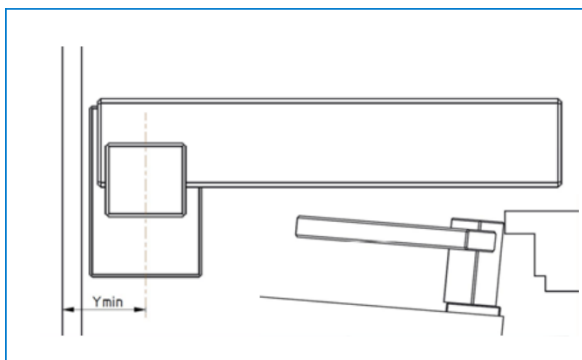
### Priporočena trna:



RCK



RCK35



### Priporočene rozete za ključavnice:



RKC-30  
pogreznjena



RKN  
navadna



RKV  
varnostna



RKL  
lepljena



RK35N  
navadna



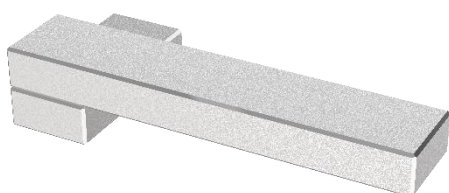
RK35V  
varnostna



RK35L  
lepljena

## GRI 17 S

Učinek, ki se pojavlja pri tej kljuki, se ne pojavlja skoraj nikjer, saj sta držalo in nosilec izdelana iz istega kosa. Držalo je pravokotno, bolj elegantno, skupaj z nosilcem pa dodaja kljuki novo dimenzijo. Kljuka ima na daleč klasičen videz, od blizu pa razkrije masivnost in prefinjenost.



**Material:** nerjaveče jeklo (A2/EN 1.4305 / AISI 304 L)

**Površinska obdelava:** satinirano (po naročilu lahko tudi polirano)

**Barvanje:** prašno barvanje po RAL lestvici

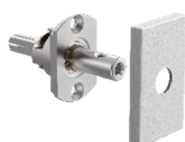
**Montaža:**

- možna naknadna prilagoditev levo/desno
- minimalni odmik od roba panela 32 mm
- kompatibilnost kljuke samo z našimi trni

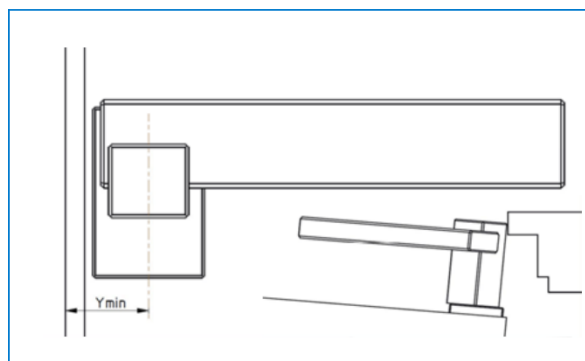
**Priporočena trna:**



RCK



RCK35



**Priporočene rozete za ključavnice:**



RKC-30  
pogreznjena



RKN  
navadna



RKV  
varnostna



RKL  
lepljena



RK35N  
navadna



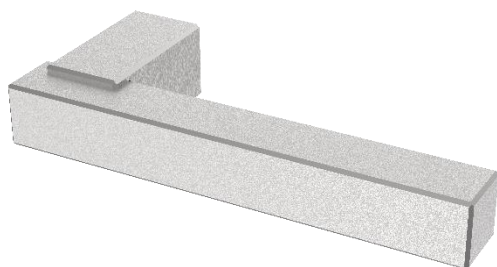
RK35V  
varnostna



RK35L  
lepljena

## GRI 40 S

Klasična kvadratna kljuka iz nerjavečega jekla v ospredje postavlja osnovno obliko držala in na vhodnih vratih skriva kvadraten nosilec. Neminljiv dizajn kljuke poskrbi za modernost vrat skozi celoten življenjski cikel.



**Material:** nerjaveče jeklo (A2/EN 1.4305 / AISI 304 L)

**Površinska obdelava:** satinirano (po naročilu lahko tudi polirano)

**Barvanje:** ni možno

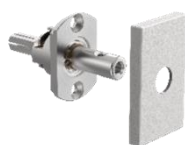
**Montaža:**

- možna naknadna prilagoditev levo/desno
- minimalni odmik od roba panela 29 mm
- kompatibilnost kljuke samo z našimi trni

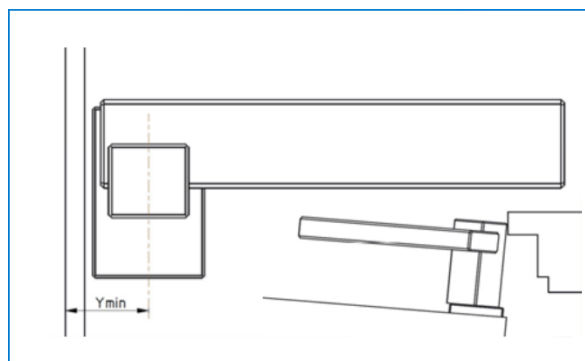
### Priporočena trna:



RCK



RCK35



### Priporočene rozete za ključavnice:



RKC-30  
pogreznjena



RKN  
navadna



RKV  
varnostna



RKL  
lepljena



RK35N  
navadna



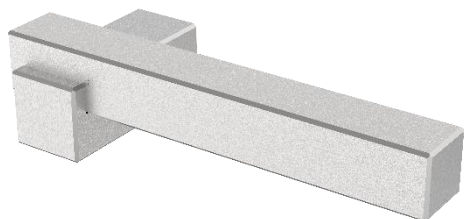
RK35V  
varnostna



RK35L  
lepljena

## GRI 21 S

Kvadratna klasika držala in nosilca ter njuna skrbno zamišljena pozicioniranost kljuki iz nerjavečega jekla dodajata dimenzijo. Do poudarka pride tudi natančna oblika nosilca, na kateri počiva držalo, ki se je ob oprijemu zaradi natančno izdelanih robov skoraj da ne čuti.



**Material:** nerjaveče jeklo (A2/EN 1.4305 / AISI 304 L)

**Površinska obdelava:** satinirano (po naročilu lahko tudi polirano)

**Barvanje:** ni možno

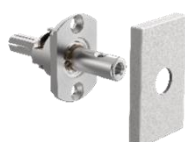
**Montaža:**

- možna naknadna prilagoditev levo/desno
- minimalni odmik od roba panela 29 mm
- kompatibilnost kljuke samo z našimi trni

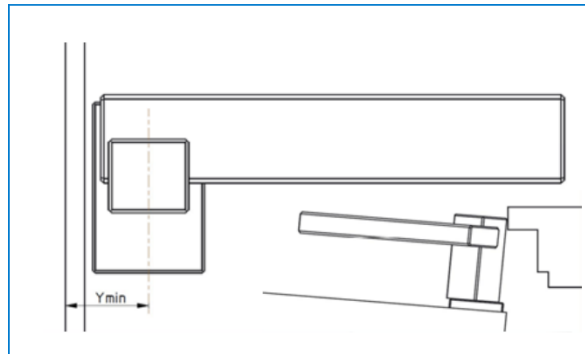
### Priporočena trna:



RCK



RCK35



### Priporočene rozete za ključavnice:



RKC-30  
pogreznjena



RKN  
navadna



RKV  
varnostna



RKL  
lepljena



RK35N  
navadna



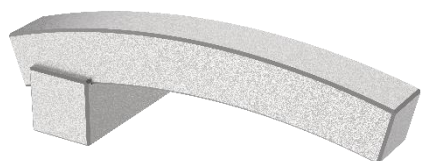
RK35V  
varnostna



RK35L  
lepljena

## GRI 68 S

Kvadraten nosilec in ukrivljeno kvadratno držalo ustvarita dodatno dimenzijo, dajeta vtis modernosti, drugačnosti in prefinjenosti. Držalo je ukrivljeno ravno prav, da je oprijem naraven in prijetnejši, robovi pa so natančno izdelani in se jih ob prijemu ne čuti.



**Material:** nerjaveče jeklo (A2/EN 1.4305 / AISI 304 L)

**Površinska obdelava:** satinirano (po naročilu lahko tudi polirano)

**Barvanje:** ni možno

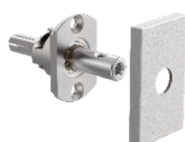
**Montaža:**

- ni možnosti naknadne prilagoditve levo/desno
- minimalni odmik od roba panela 34 mm
- kompatibilnost kljuke samo z našimi trni

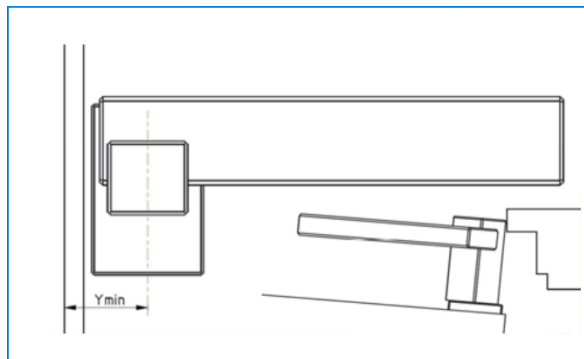
### Priporočena trna:



RCK



RCK35



### Priporočene rozete za ključavnice:



RKC-30  
pogreznjena



RKN  
navadna



RKV  
varnostna



RKL  
lepljena



RK35N  
navadna

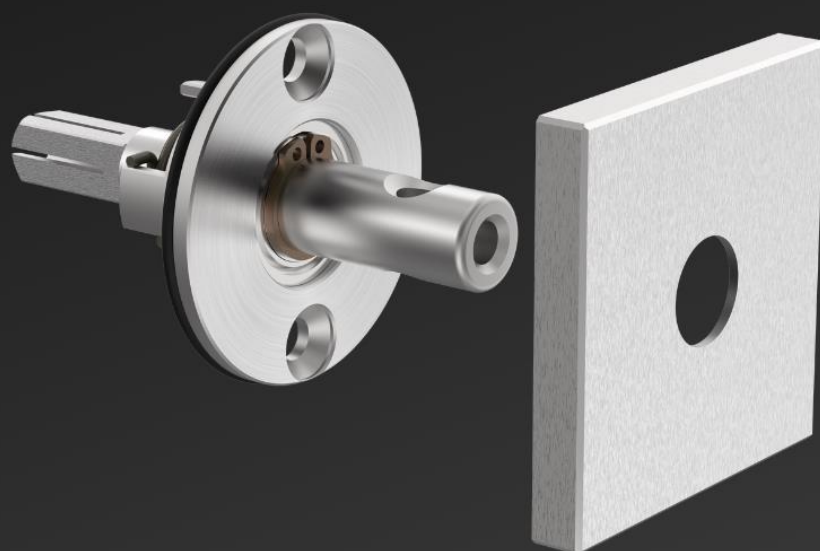


RK35V  
varnostna



RK35L  
lepljena

# TRNI ZA KLJUKE

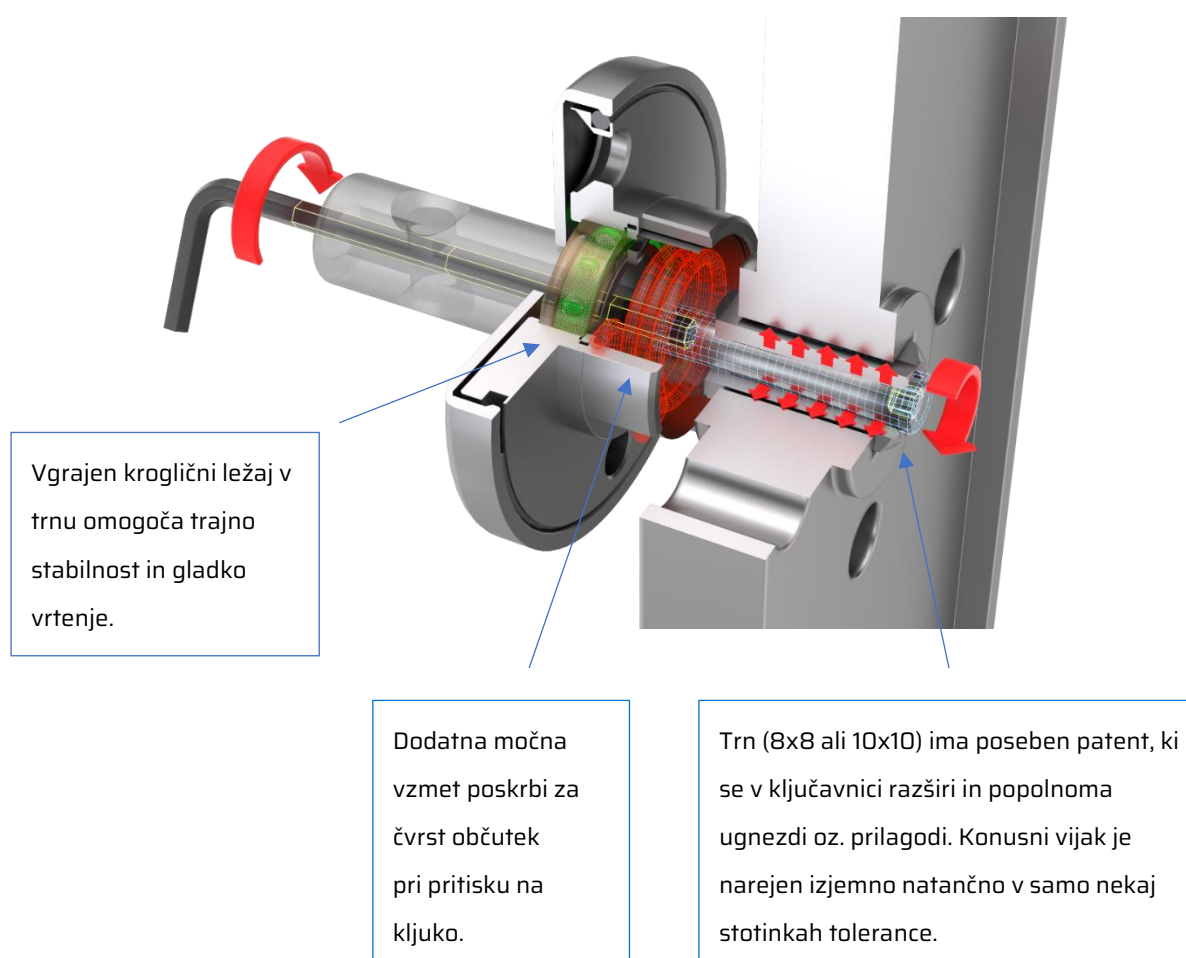


# TRNI ZA KLJUKE

## NAJMOČNEJŠI NA TRGU

Griffing trni, ki se vgrajujejo že več kot 20 let in imajo praktično ničelno stopnjo reklamacij, so izdelani iz visokokakovostnega nerjavečega jekla in so kompatibilni samo z Griffing kljukami.

Naši inženirji so jih razvili natančno in skrbno za potrebe najtežjih in najmočnejših vhodnih vrat s ciljem, da se kljuke na vratih ne majejo. Griffing kljuke so masivne in v celoti izdelane iz nerjavečega jekla, zato potrebujejo močan in stabilen trn.

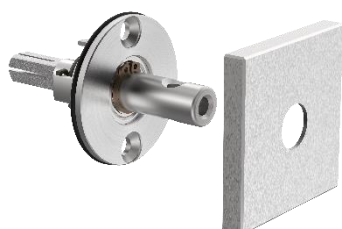


Zaradi teh konstrukcijskih lastnosti se kljuke ob pravilni montaži ne majejo, pritisk pa je gladek, stabilen in trden. Kombinacija Griffing kljuke in trna je najmočnejši člen na vhodnih vratih in na trgu.

# TRNI ZA KLJUKE

## ENOSTRANSKI

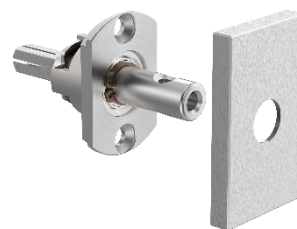
Enostranski trni pridejo v poštev v primeru, ko je na notranji strani vhodnih vrat kljuka, na zunanji pa ročaj.



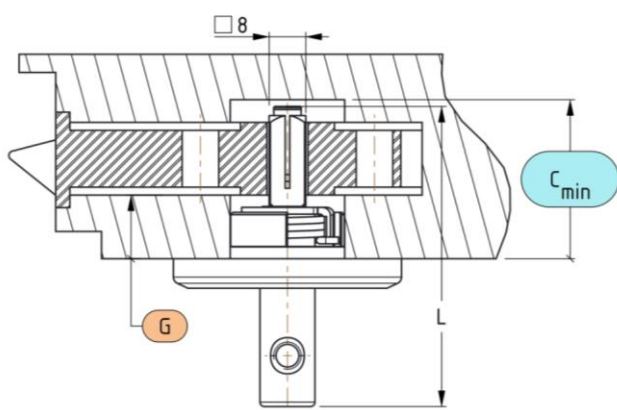
RCK  
50 x 50 mm



RCO  
Ø 50 mm



RCK35  
35 x 58 mm

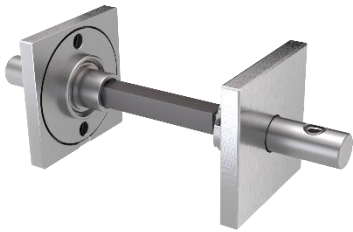


<b>G</b> Globina mehanizma ključavnice	Naziv trna	<b>C<sub>min</sub></b> Minimalna izvrtina
12 mm - 17,9 mm	L65x8	32 mm
18 mm - 22,9 mm	L70x8	38 mm
23 mm - 27,9 mm	L75x8	43 mm
28 mm - 32,9 mm	L80x8	48 mm
33 mm - 37,9 mm	L85x8	53 mm
38 mm - 42,9 mm	L90x8	58 mm
43 mm - 47,9 mm	L95x8	63 mm
48 mm - 52,9 mm	L100x8	68 mm
53 mm - 57,9 mm	L105x8	73 mm
58 mm - 52,9 mm	L110x8	78 mm

# TRNI ZA KLJUKE

## OBOJESTRANSKI

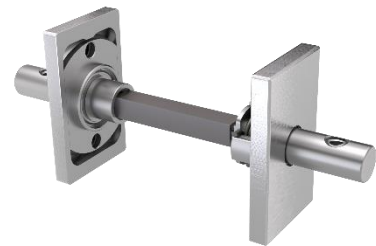
Obojestranski trni pridejo v poštev v primeru, ko je kljuka tako na notranji kot zunanji strani vhodnih vrat.



RCK  
50 x 50 mm

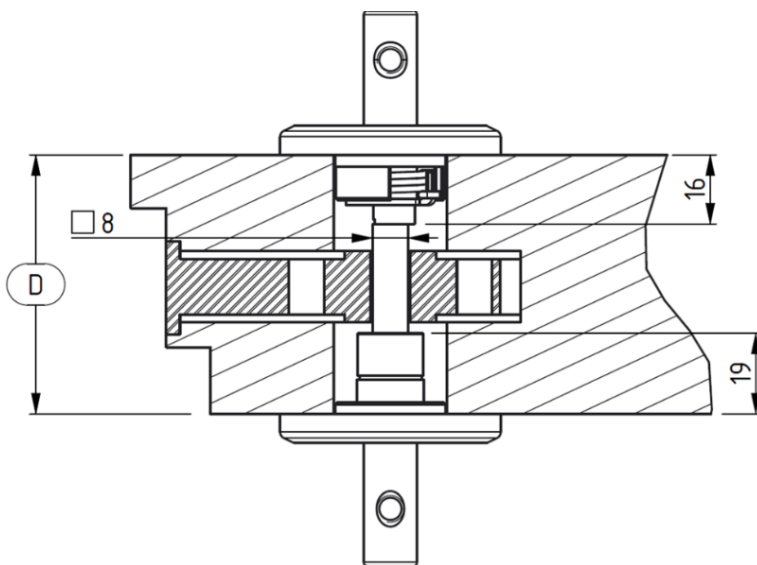


RCO  
Ø 50 mm



RCK35  
35 x 58 mm

Dimenzija trna je določena z debelino vratnega krila D.  
Primer: RCO OBO D78x8



# ROZETE ZA KLJUČAVNICE



## NAVADNE ROZETE

Navadne rozete priporočamo za notranjo stran vhodnih vrat. Rozete so izdelane iz nerjavečega jekla in imajo ravne in natančno izdelane robove, cilinder pa rahlo izstopa.



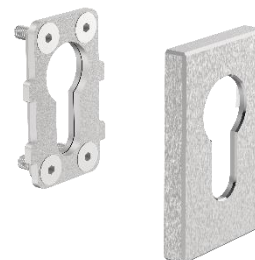
RON

Ø 50 mm x 6,8 mm



RKN

50 mm x 50 mm x 6,5 mm

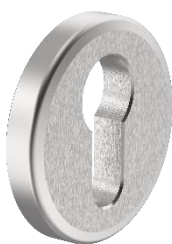


RK35N

58 mm x 35 mm x 6,6 mm

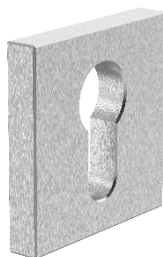
## LEPLJENE ROZETE

Rozete za pritrjevanje z lepilom priporočamo za notranjo stran vhodnih vrat. Pritrdite jih sami z lepilom po izbiri. Izdelane so iz nerjavečega jekla z ravnimi in natančno izdelanimi robovi.



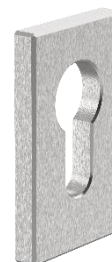
ROL

Ø 50 mm x 6 mm



RKL

50 mm x 50 mm x 6 mm



RK35L

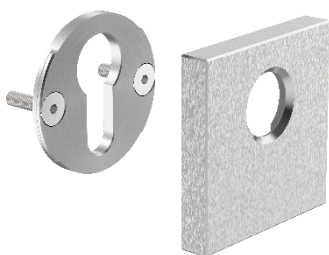
58 mm x 35 mm x 6 mm

## VARNOSTNE ROZETE

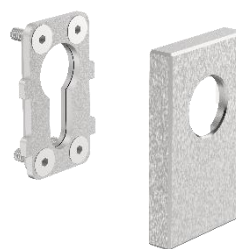
Varnostne rozete priporočamo za zunanjo stran vhodnih vrat. Pokrivajo spodnji del ključavnice in tako omogočajo večjo varnost pred morebitnim vdori. Rozete so različnih debelin, saj izstopajo iz vrat. Izdelane so iz nerjavečega jekla z ravnimi in natančno izdelanimi robovi.



ROV  
Ø 50 mm



RKV  
50 mm x 50 mm



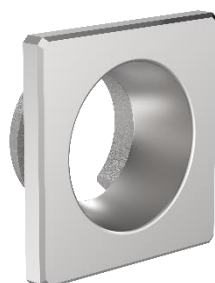
RK35V  
58 mm x 35 mm

## POGREZNIJENE ROZETE

Pogreznjeni rozeti priporočamo za zunanjo stran vhodnih vrat. Sta različnih globin in na isti ravnini s cilindrom. Rozeti sta minimalističnega izgleda, montirata pa se enostavno in hitro, saj se ju samo potisne v luknjo. Rozeti sta izdelani iz nerjavečega jekla z ravnimi in natančno izdelanimi robovi.



ROC-30  
Ø 30 mm



RKC-30  
30 mm x 30 mm

# INFORMACIJE

Griffing, d. o. o.  
Rakitnica 41  
1331 Dolenja vas  
Slovenija, EU

E: [sales@griffing.si](mailto:sales@griffing.si)  
T: 051 220 725  
W: [www.griffing.si](http://www.griffing.si)

# GRIFFING

